

PB'50

PAULO BARRETO, 50

#BOTAFOGO



B.

Imagem ilustrativa da Fachada

**PB'50**  
# PAULO BARRETO, 50 | BOTAFOGO

---

**APARTAMENTOS E GARDENS  
COM 2 OU 3 SUÍTES**

**APARTAMENTOS COM  
4 SUÍTES**

**COBERTURAS DUPLEX DE  
3 E 4 SUÍTES**

LAZER NA COBERTURA COM AMBIENTES  
DESENHADOS POR ESPECIALISTAS

VISTAS PARA O CRISTO E PÃO DE AÇÚCAR

TODOS OS QUARTOS SÃO SUÍTES

TODOS OS APARTAMENTOS COM LAVABO

APARTAMENTOS COM VARANDA GOURMET

---



Imagem ilustrativa da Piscina



## Cultura

- 1 – Museu do Índio
- 2 – Museu Villa Lobos
- 3 – Casa Firjan
- 4 – Cine Estação
- 5 – Solar de Botafogo
- 6 – Cine Estação Net Rio
- 7 – Fundação Casa de Rui Barbosa

## Gastronomia

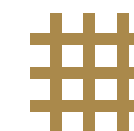
- 8 – Wine House
- 9 – Entre Amigos
- 10 – Hocus Pocus Dna
- 11 – Le Dépanneur Padaria
- 12 – Polo Gastronômico

## Serviços

- 13 – Agência Dos Correios
- 14 – Colégio Santo Inácio
- 15 – Academia Smart Fit
- 16 – Academia Body Tech
- 17 – Lojas C&A
- 18 – Escola Eleva
- 19 – Lojas Leader
- 20 – Multi Coisas
- 21 – Supermercado Pão De Açúcar
- 22 – Supermercado Zona Sul
- 23 – Clínica Santa Bárbara
- 24 – Pró-cardíaco
- 25 – Drogeria Pacheco
- 26 – Centro Médico Sorocaba
- 27 – Hortifruti
- 28 – Aliança Francesa
- 29 – Supermercado Mundial
- 30 – Amoedo

## Bancos

- 31 – Caixa
- 32 – Banco Bradesco
- 33 – Banco Itaú
- 34 – Banco Santander



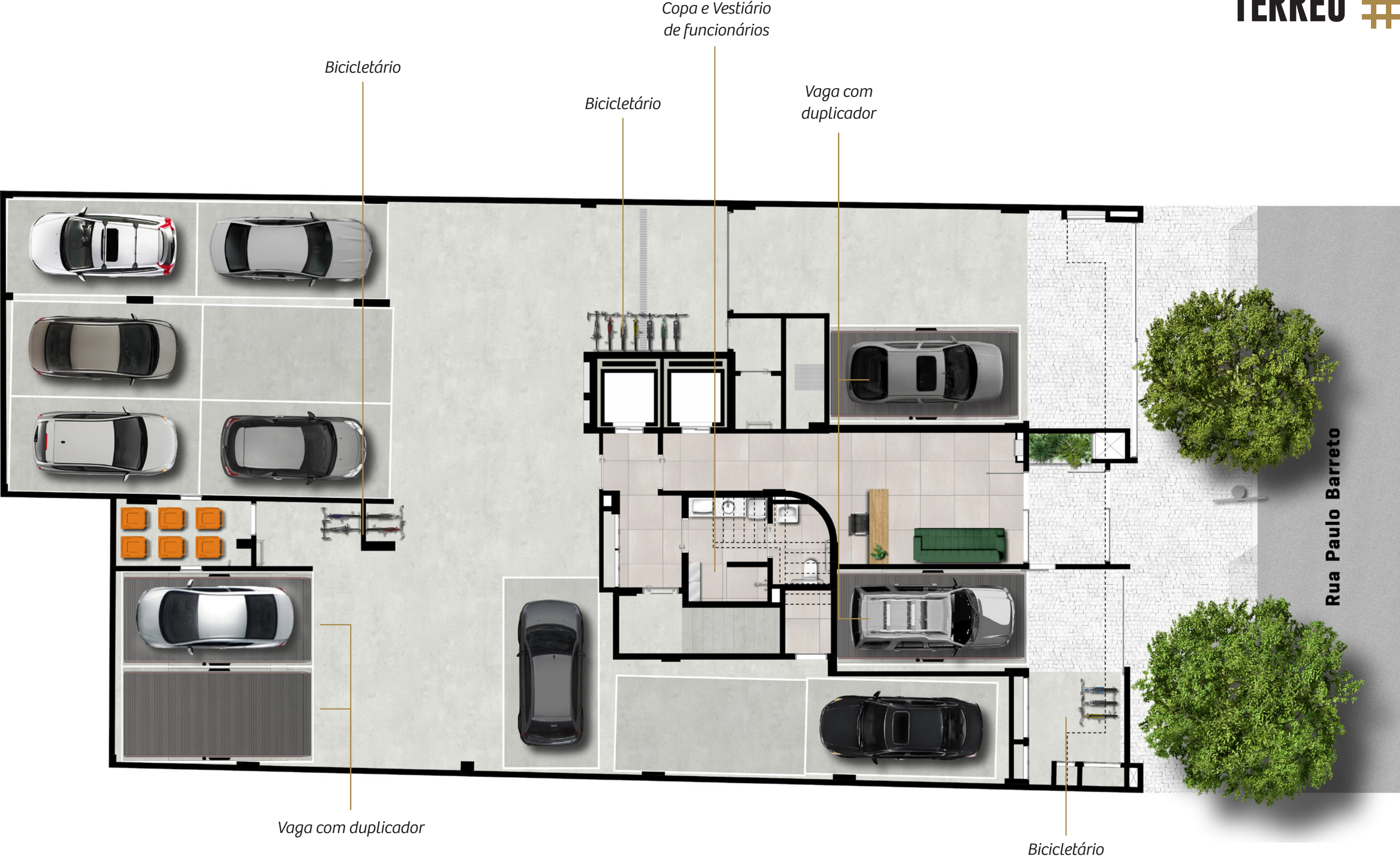
“O ponto de partida na concepção do PB50 foi entender sua privilegiada localização entre os morros do Corcovado e do Pão de Açúcar. Rompemos com o tradicional e coroamos o prédio com uma **bela área de lazer na cobertura**, democratizando assim a exuberante paisagem do rio

Mimetizando o caráter urbano do entorno, estabelecemos na fachada um diálogo entre a **solidez do concreto aparente e da pedra in natura**, com a suavidade da madeira e do vidro.

Adotamos o **cobogó com linhas ortogonais** para filtrar a relação entre dentro e fora e, ao mesmo tempo, tomar partido do movimento natural de luz e sombra.”

**a+** arquitetura



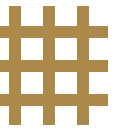


Os cobogós utilizados na arquitetura foram o ponto de partida para conceituar o projeto dos interiores. O elemento inspirou nossa busca por um equilíbrio entre o minimalismo modernista e o minimalismo contemporâneo na escolha dos materiais e mobiliários.

O respeito pela história do lugar nos levou a **restaurar os tacos originais** da casa que ocupava o terreno, reutilizando-os na bancada e parede da portaria. Enalteçemos, de maneira sustentável, a memória do terreno enquanto abrimos espaço para que novas histórias possam ser escritas nele.



Imagem ilustrativa da Portaria



---

## SEGURANÇA

---

- Monitoramento do empreendimento por circuito interno de câmeras de segurança
- Pulmão (antecâmara)
- Controle eletrônico de acesso de veículos
- Sensor de presença para luzes de segurança na entrada

---

## TECNOLOGIA & SUSTENTABILIDADE

---

- Fechadura com impressão digital
- Tomadas USB entregues nas unidades
- Wi-fi nas áreas comuns sociais
- Bicicletário
- Tomada para recarga de bicicleta elétrica
- Medidores individuais de água entregues
- Iluminação em LED nas áreas comuns sociais
- Torneiras econômicas e com fechamento automático nas áreas comuns sociais
- Bacias sanitárias com duplo acionamento nas áreas comuns



Fotos meramente ilustrativas

*lazer* **no alto**  
**B.**

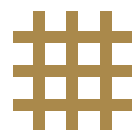




Imagem ilustrativa da Academia

**BOM É TER  
CHURRASQUEIRA,  
ÓTIMO É TER UM  
ESPAÇO BRASA  
EM CASA.**

*Marcelo Matia*



# B. *brasa*

*Quando fui convidado para desenhar o B. de Brasa, vi que por trás dessa ideia pioneira do BRIX FII havia também um cuidado nos detalhes. Afinal, levar para a área de lazer de um condomínio a experiência e a organização de especialistas é realmente uma forma diferenciada de olhar para os clientes. Tudo isso me encantou e me inspirou para criar um espaço realmente especial, um espaço pra você se sentir um verdadeiro chef.*

MARCELO MALTA

*Especialista em carnes.  
Seu restaurante, Malta Beef Club,  
foi eleito pelo terceiro ano consecutivo  
a melhor casa de carnes do Rio.*



Imagem ilustrativa do B. Brasa



**ESSE ESPAÇO  
É UM BRINDE  
AOS SEUS  
EVENTOS.**

*Katharina Neves*





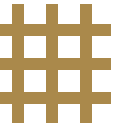
*Um brinde para BRIX FII pela ideia de agregar nomes da gastronomia aos seus lançamentos.*

*“Abrimos o Wine House em 2014 com a proposta de descomplicar, e com isso aumentar o consumo de vinho no Rio. Entendemos que roupas e ambientes leves e coloridos harmonizam muito melhor com vinho do que os sociais. É hora de relaxar, descontrair e aproveitar nossa Cidade Maravilhosa com uma taça de vinho nas mãos”.*

**KATHARINA NEVES**

*Sócia e gestora da Wine House, bicampeão na categoria melhor bar de vinho pela Revista Comer e Beber.*

**B.** *para todos*



---

# PLANTAS

---

---

**APARTAMENTO GARDEN | 3 SUÍTES | 134,89M<sup>2</sup>**

---

**APARTAMENTO GARDEN | 2 SUÍTES | 106,93M<sup>2</sup>**

---

**APARTAMENTOS | 3 SUÍTES | 105,84M<sup>2</sup> A 133,69M<sup>2</sup>**

---

**APARTAMENTOS | 2 SUÍTES | 78,82M<sup>2</sup>**

---

**APARTAMENTOS | 4 SUÍTES | 153,28M<sup>2</sup> A 162,31M<sup>2</sup>**

---

**COBERTURA DUPLEX | 3 SUÍTES | 154,33M<sup>2</sup> A 261,50M<sup>2</sup>**

---

**COBERTURA DUPLEX | 4 SUÍTES | 213,90M<sup>2</sup>**

---

# APARTAMENTO 101 | 3 SUÍTES | 133,79 M²

**Notas:**  
Imagem ilustrativa com layout, decoração e acabamentos sugeridos para a decoração da unidade.  
A área total indicada na planta é privativa, ou seja, tomada pelas linhas externas da fachada e das divisas com as áreas comuns e pelos eixos das paredes divisórias entre apartamentos, conforme descrito na NBR 12.721 da ABNT.  
Os acabamentos a serem utilizados na construção estão especificados no memorial descritivo.  
Esta planta poderá sofrer alterações decorrentes do atendimento das posturas municipais, concessionárias e do local.



POENTE



PAULO BARRETO



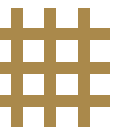
NASCENTE

GARDEN 103 | 2 SUÍTES | 106,93 M²



**Notas:**  
Imagem ilustrativa com layout, decoração e acabamentos sugeridos para a decoração da unidade.  
A área total indicada na planta é privativa, ou seja, tomada pelas linhas externas da fachada e das divisas com as áreas comuns e pelos eixos das paredes divisórias entre apartamentos, conforme descrito na NBR 12.721 da ABNT.  
Os acabamentos a serem utilizados na construção estão especificados no memorial descritivo.  
Esta planta poderá sofrer alterações decorrentes do atendimento das posturas municipais, concessionárias e do local.





*Imagem ilustrativa do Garden 103*

O paisagismo foi acrescentado em caráter ilustrativo. As especificações foram substituídas na imagem de forma decorativa. A especificação padrão de entrega da unidade seguirá o memorial descritivo.

# APARTAMENTOS 201 E 301 | 3 SUÍTES | 129,53 M²

**Notas:**  
Imagem ilustrativa com layout, decoração e acabamentos sugeridos para a decoração da unidade.  
A área total indicada na planta é privativa, ou seja, tomada pelas linhas externas da fachada e das divisas com as áreas comuns e pelos eixos das paredes divisórias entre apartamentos, conforme descrito na NBR 12.721 da ABNT.  
Os acabamentos a serem utilizados na construção estão especificados no memorial descritivo.  
Esta planta poderá sofrer alterações decorrentes do atendimento das posturas municipais, concessionárias e do local.



POENTE



PAULO BARRETO  
NASCENTE



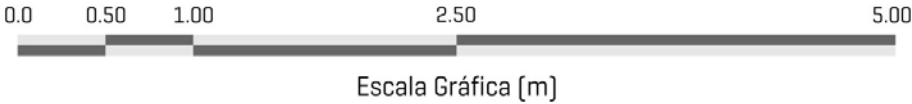
Imagem ilustrativa do Apartamento 301

A divisão entre a sala e a cozinha foi removida para transformação em cozinha integrada em caráter ilustrativo e serão entregues conforme projeto aprovado. O paisagismo foi acrescentado em caráter ilustrativo. As especificações e layout foram substituídos na imagem de forma ilustrativa. A especificação padrão de entrega da unidade seguirá o memorial descritivo.

# APARTAMENTOS 202 E 302 | 3 SUÍTES | 105,84 M²



**Notas:**  
Imagem ilustrativa com layout, decoração e acabamentos sugeridos para a decoração da unidade.  
A área total indicada na planta é privativa, ou seja, tomada pelas linhas externas da fachada e das divisas com as áreas comuns e pelos eixos das paredes divisórias entre apartamentos, conforme descrito na NBR 12.721 da ABNT.  
Os acabamentos a serem utilizados na construção estão especificados no memorial descritivo.  
Esta planta poderá sofrer alterações decorrentes do atendimento das posturas municipais, concessionárias e do local.



PAULO BARRETO  
NASCENTE

# APARTAMENTOS 203 E 303 | 2 SUÍTES | 78,82 M²



**Notas:**  
Imagem ilustrativa com layout, decoração e acabamentos sugeridos para a decoração da unidade.  
A área total indicada na planta é privativa, ou seja, tomada pelas linhas externas da fachada e das divisas com as áreas comuns e pelos eixos das paredes divisórias entre apartamentos, conforme descrito na NBR 12.721 da ABNT.  
Os acabamentos a serem utilizados na construção estão especificados no memorial descritivo.  
Esta planta poderá sofrer alterações decorrentes do atendimento das posturas municipais, concessionárias e do local.

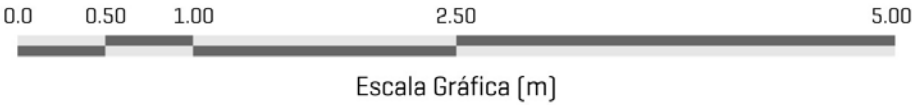
POENTE



PAULO BARRETO

NASCENTE

B.



# APARTAMENTO 401 | 4 SUÍTES | 162,31 M²



Opção Home-Office

Entrada de serviço

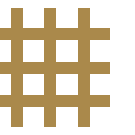
Entrada social



**Notas:**  
Imagem ilustrativa com layout, decoração e acabamentos sugeridos para a decoração da unidade.  
A área total indicada na planta é privativa, ou seja, tomada pelas linhas externas da fachada e das divisas com as áreas comuns e pelos eixos das paredes divisórias entre apartamentos, conforme descrito na NBR 12.721 da ABNT.  
Os acabamentos a serem utilizados na construção estão especificados no memorial descritivo.  
Esta planta poderá sofrer alterações decorrentes do atendimento das posturas municipais, concessionárias e do local.



PAULO BARRETO  
NASCENTE



*Imagem ilustrativa do Apartamento 401*

A bancada foi adicionada em caráter ilustrativo. As especificações foram substituídas na imagem de forma ilustrativa. A especificação padrão de entrega da unidade seguirá o memorial descritivo.

# APARTAMENTO 402 | 4 SUÍTES | 153,28 M²



Opção Quarto de Serviço

**Notas:**  
Imagem ilustrativa com layout, decoração e acabamentos sugeridos para a decoração da unidade.  
A área total indicada na planta é privativa, ou seja, tomada pelas linhas externas da fachada e das divisas com as áreas comuns e pelos eixos das paredes divisórias entre apartamentos, conforme descrito na NBR 12.721 da ABNT.  
Os acabamentos a serem utilizados na construção estão especificados no memorial descritivo.  
Esta planta poderá sofrer alterações decorrentes do atendimento das posturas municipais, concessionárias e do local.



PAULO BARRETO  
NASCENTE



*Imagem ilustrativa do apartamento 402*

O paisagismo foi acrescentado em caráter ilustrativo. As especificações foram substituídas na imagem de forma decorativa. A especificação padrão de entrega da unidade seguirá o memorial descritivo.

COBERTURA 501 | 3 SUÍTES | 261,50 M²

Inferior



Superior



**Notas:**  
Imagem ilustrativa com layout, decoração e acabamentos sugeridos para a decoração da unidade.  
A área total indicada na planta é privativa, ou seja, tomada pelas linhas externas da fachada e das divisas com as áreas comuns e pelos eixos das paredes divisórias entre apartamentos, conforme descrito na NBR 12.721 da ABNT.  
Os acabamentos a serem utilizados na construção estão especificados no memorial descritivo.  
Esta planta poderá sofrer alterações decorrentes do atendimento das posturas municipais, concessionárias e do local.



PAULO BARRETO  
NASCENTE



Imagem Ilustrativa da Cobertura 501

O paisagismo foi acrescentado em caráter ilustrativo. As especificações foram substituídas na imagem de forma decorativa. A especificação padrão de entrega da unidade seguirá o memorial descritivo.

COBERTURA 502 | 4 SUÍTES | 213,90 M²

Inferior



Superior



**Notas:**  
Imagem ilustrativa com layout, decoração e acabamentos sugeridos para a decoração da unidade.  
A área total indicada na planta é privativa, ou seja, tomada pelas linhas externas da fachada e das divisas com as áreas comuns e pelos eixos das paredes divisórias entre apartamentos, conforme descrito na NBR 12.721 da ABNT.  
Os acabamentos a serem utilizados na construção estão especificados no memorial descritivo.  
Esta planta poderá sofrer alterações decorrentes do atendimento das posturas municipais, concessionárias e do local.

B.



PAULO BARRETO  
NASCENTE



Imagem Ilustrativa da Cobertura 502

A bancada foi adicionada em caráter ilustrativo. As especificações foram substituídas na imagem de forma decorativa. A especificação padrão de entrega da unidade seguirá o memorial descritivo.

# COBERTURA 503 | 3 SUÍTES | 154,33 M²



**Notas:**  
Imagem ilustrativa com layout, decoração e acabamentos sugeridos para a decoração da unidade.  
A área total indicada na planta é privativa, ou seja, tomada pelas linhas externas da fachada e das divisas com as áreas comuns e pelos eixos das paredes divisórias entre apartamentos, conforme descrito na NBR 12.721 da ABNT.  
Os acabamentos a serem utilizados na construção estão especificados no memorial descritivo.  
Esta planta poderá sofrer alterações decorrentes do atendimento das posturas municipais, concessionárias e do local.



PAULO BARRETO  
● NASCENTE

# FICHA TÉCNICA

## ENDEREÇO

Rua Paulo Barreto, 50

## ÁREA DO TERRENO

431 m<sup>2</sup>

## NOME DO EDIFÍCIO

PB 50

## TIPO DE EMPREENDIMENTO

Residencial Multifamiliar

## UNIDADES

• 14 unidades residenciais

## PAVIMENTOS

### • 8 pavimentos

• Pavimento Térreo + 06 pavimentos com apartamentos +1 pavimento com lazer

## UNIDADES POR PAVIMENTO

### • 1º Pavimento Térreo

portaria, garagem, bicicletário, vestiário dos funcionários

### • 2º Pavimento

3 unidades

1 Apartamento tipo com 3 suítes,

1 Garden com 2 suítes e 1 Garden com 3 suítes

### • 3º e 4º Pavimentos

3 unidades cada

2 Apartamentos tipo de 3 suítes e

1 Apartamento tipo de 2 suítes

### • 5º Pavimento

2 unidades

2 Apartamentos tipo de 4 suítes

### • 6º Pavimento

3 unidades

2 Coberturas duplex de 3 suítes e

1 Cobertura duplex com 4 suítes – 1º piso das coberturas

### • 7º Pavimento

2º piso das coberturas

### • 8º Pavimento

Área de Lazer

---

*O Brix Fundo de Investimento Imobiliário é administrado pela Brl Trust Distribuidora de Títulos de Valores Imobiliários S.A. e foi concebido a partir da união de pessoas com reconhecida trajetória no mercado imobiliário. O Brix FII começa sua trajetória com o desenvolvimento de incorporações imobiliárias em terrenos bem posicionados na Zona Sul do Rio de Janeiro.*

*Nosso objetivo, por meio de um atendimento personalizado e qualificado, é oferecer aos nossos clientes a melhor experiência na aquisição de imóveis.*

*O entendimento dos anseios das pessoas que desejam morar e investir nos nossos empreendimentos é o que move a concepção, construção e entrega das nossas*

*edificações. Atender às expectativas dos nossos clientes será sempre uma obsessão e, ao mesmo tempo, nossa principal fonte de inspiração.*

*A busca pela qualidade e excelência em acabamento e a pontualidade com o prazo de entrega das unidades formam um compromisso enraizado na nossa cultura e, sempre que possível, buscaremos antecipar a data inicialmente concebida para entrega das edificações.*

*Nossa equipe é formada por pessoas que entendem o perfil dos nossos clientes e está amplamente capacitada para prestar o apoio e esclarecimentos a quaisquer dúvidas que possam surgir ao longo de todo o processo de lançamento, construção e entrega das unidades.*

**Brix** FUNDO DE  
INVESTIMENTO  
IMOBILIÁRIO

PB'50  
PAULO BARRETO, 50  
#BOTAFOGO

PARTICIPAÇÃO:

OPPORTUNITY FUNDO DE INVESTIMENTO IMOBILIÁRIO

WWW.BRIXFII.COM.BR

INCORPORAÇÃO:

Brix FUNDO DE INVESTIMENTO IMOBILIÁRIO

TODAS AS IMAGENS E ILUSTRAÇÕES DISPOSTAS, INCLUINDO OBJETOS, OBRAS DE ARTE E ESCULTURAS, SÃO MERAMENTE ILUSTRATIVAS, PRELIMINARES E SUJEITAS A ALTERAÇÃO, COM SUGESTÕES DE DECORAÇÃO E PAISAGISMO, SENDO QUE TODOS OS DETALHAMENTOS DE DECORAÇÃO, MÓVEIS, PISOS, OBJETOS, OBRAS DE ARTE E ESCULTURAS, EQUIPAMENTOS E ACABAMENTOS QUE FARÃO PARTE DESTA EMPREENDIMENTO CONSTAM DO PROJETO DE DECORAÇÃO E DO MEMORIAL DESCRITIVO QUE SERÁ ASSINADO PELO CLIENTE ADQUIRENTE. TODOS OS MÓVEIS, OBJETOS, PISOS, RODAPÉS, MOLDURAS, SANCAS E ALGUNS PONTOS DE ILUMINAÇÃO DAS ÁREAS PRIVATIVAS ESTÃO DENTRO DOS PARÂMETROS COMERCIAIS E SERVEM SOMENTE COMO SUGESTÕES DE DECORAÇÃO, NÃO INTEGRANDO O IMÓVEL COMERCIALIZADO. FICA RESERVADO O DIREITO DO INCORPORADOR DE ALTERAR AS ESPECIFICAÇÕES DESTA MATERIAL PUBLICITÁRIO, PREVALECENDO SEMPRE O DISPOSTO NO CONTRATO ASSINADO PELAS PARTES. A INCORPORAÇÃO IMOBILIÁRIA DO EMPREENDIMENTO FOI REGISTRADA NA MATRÍCULA N. 69.611 DO LIVRO REGISTRO GERAL DO 3º OFÍCIO DE REGISTRO DE IMÓVEIS DO RIO DE JANEIRO/RJ.