



Detalhe Garden Bloco 01 - Apartamento 102

Be.in.Rio  
PRUDENTE 1356

PLANTAS BLOCO 1 - CASA



BLOCO 1

GARDEN 101

● PLANTA PADRÃO DE 1 QUARTO

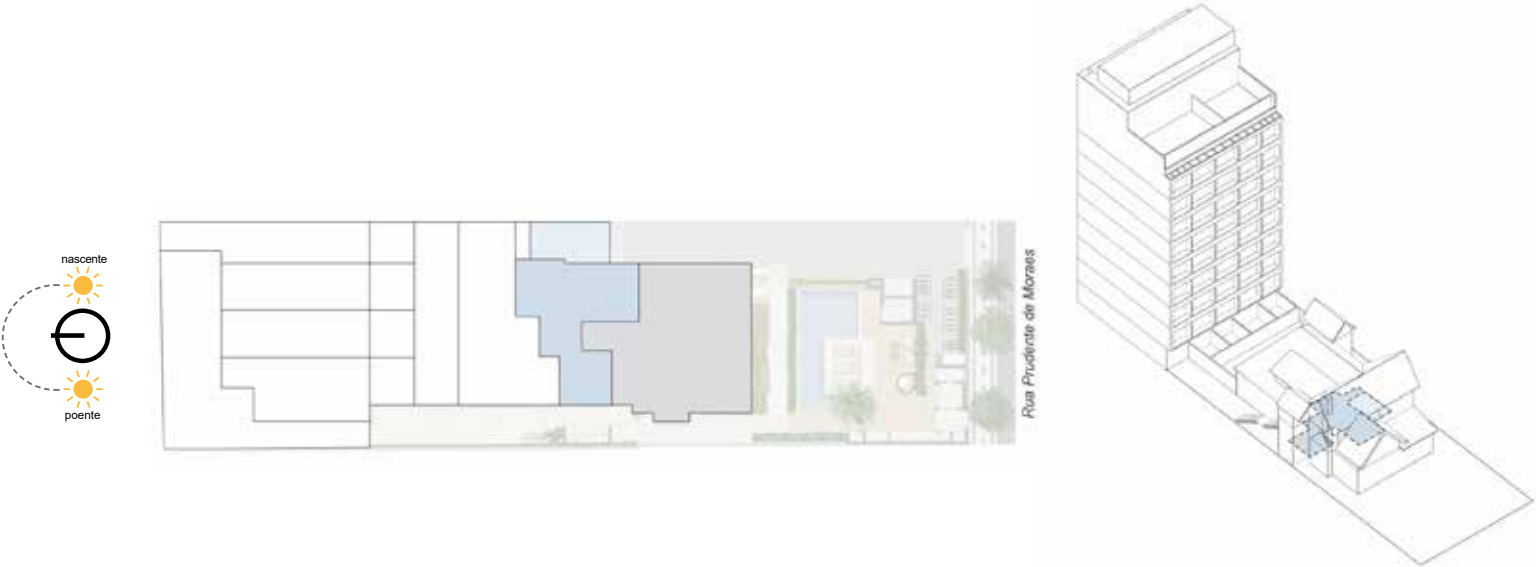
ÁREA PRIVATIVA

67,15 M<sup>2</sup>



Notas:

- Os móveis, bancadas de madeira, equipamentos, divisórias, vegetação e objetos decorativos são sugestões de decoração, não fazendo parte integrante do contrato.
- Os acabamentos em suas cores e formas são ilustrativos e estão especificados no Memorial Descritivo.
- O projeto poderá sofrer variações em pilares, vigas, instalações elétricas e hidráulicas, decorrentes de exigências técnicas, estruturais ou das posturas municipais e de concessionárias ou de condições do entorno, verificadas no decorrer da obra.
- As cotas representadas são acabadas de parede a parede, ou seja, consideram o revestimento especificado para cada ambiente, podendo sofrer alterações no decorrer da obra.
- A área total indicada na planta é privativa, ou seja, tomada pelas linhas externas da fachada e das divisas com as áreas comuns e pelos eixos das paredes divisórias entre apartamentos, conforme descrito na NBR 12.721 da ABNT.
- Poderá haver variação em elementos decorativos e brises da fachada nas varandas em função do pavimento ou coluna do bloco 2, verificar imagens ilustrativas.
- A unidade será entregue com infraestrutura para instalação de ar-condicionado tipo split ou multi-split, as evaporadoras e condensadoras poderão sofrer mudanças de posição, caso necessário. Os condensadores ficarão na varanda ou na fachada em laje técnica que está incluída na área privativa da unidade.
- A unidade será entregue com armário na cozinha, armário de roupas e prateleira no banheiro, conforme termo de compromisso a ser assinado no ato da compra.
- A entrega de bancada nos gardens ou a unificação das unidades double será ofertada em contratação através do programa B.Choice, podendo ter custo adicional.
- Por se tratar de um retrofit, poderá ser necessário realizar adaptações no projeto de forma a garantir a preservação e segurança da construção e atendimento às disposições legais e normas técnicas. Tais adaptações poderão gerar alterações nas dimensões dos compartimentos e no que mais for necessário para obter aprovação e respaldo de todos os órgãos públicos competentes e a melhor satisfação dos adquirentes do empreendimento, que desde já se declaram cientes e de acordo com tal disposição.
- O layout é meramente ilustrativo e não será entregue, exceto os móveis planejados que fizerem parte do termo promocional assinado pelo cliente.



BLOCO 1

GARDEN 102

● PLANTA PADRÃO DE 2 QUARTOS

ÁREA PRIVATIVA

114,86 M<sup>2</sup>



- Notas:
- Os móveis, bancadas de madeira, equipamentos, divisórias, vegetação e objetos decorativos são sugestões de decoração, não fazendo parte integrante do contrato.
  - Os acabamentos em suas cores e formas são ilustrativos e estão especificados no Memorial Descritivo.
  - O projeto poderá sofrer variações em pilares, vigas, instalações elétricas e hidráulicas, decorrentes de exigências técnicas, estruturais ou das posturas municipais e de concessionárias ou de condições do entorno, verificadas no decorrer da obra.
  - As cotas representadas são acabadas de parede a parede, ou seja, consideram o revestimento especificado para cada ambiente, podendo sofrer alterações no decorrer da obra.
  - A área total indicada na planta é privativa, ou seja, tomada pelas linhas externas da fachada e das divisas com as áreas comuns e pelos eixos das paredes divisórias entre apartamentos, conforme descrito na NBR 12.721 da ABNT.
  - Poderá haver variação em elementos decorativos e brises da fachada nas varandas em função do pavimento ou coluna do bloco 2, verificar imagens ilustrativas.
  - A unidade será entregue com infraestrutura para instalação de ar-condicionado tipo split ou multi-split, as evaporadoras e condensadoras poderão sofrer mudanças de posição, caso necessário. Os condensadores ficarão na varanda ou na fachada em laje técnica que está incluída na área privativa da unidade.
  - A unidade será entregue com armário na cozinha, armário de roupas e prateleira no banheiro, conforme termo de compromisso a ser assinado no ato da compra.
  - A entrega de bancada nos gardens ou a unificação das unidades double será ofertada em contratação através do programa B.Choice, podendo ter custo adicional.
  - Por se tratar de um retrofit, poderá ser necessário realizar adaptações no projeto de forma a garantir a preservação e segurança da construção e atendimento às disposições legais e normas técnicas. Tais adaptações poderão gerar alterações nas dimensões dos compartimentos e no que mais for necessário para obter aprovação e respaldo de todos os órgãos públicos competentes e a melhor satisfação dos adquirentes do empreendimento, que desde já se declaram cientes e de acordo com tal disposição.
  - O layout é meramente ilustrativo e não será entregue, exceto os móveis planejados que fizerem parte do termo promocional assinado pelo cliente.





BLOCO 1

201

● PLANTA PADRÃO

APARTAMENTO DE 2 QUARTOS

ÁREA PRIVATIVA

67,35 M<sup>2</sup>



- Notas:
- Os móveis, bancadas de madeira, equipamentos, divisórias, vegetação e objetos decorativos são sugestões de decoração, não fazendo parte integrante do contrato.
  - Os acabamentos em suas cores e formas são ilustrativos e estão especificados no Memorial Descritivo.
  - O projeto poderá sofrer variações em pilares, vigas, instalações elétricas e hidráulicas, decorrentes de exigências técnicas, estruturais ou das posturas municipais e de concessionárias ou de condições do entorno, verificadas no decorrer da obra.
  - As cotas representadas são acabadas de parede a parede, ou seja, consideram o revestimento especificado para cada ambiente, podendo sofrer alterações no decorrer da obra.
  - A área total indicada na planta é privativa, ou seja, tomada pelas linhas externas da fachada e das divisas com as áreas comuns e pelos eixos das paredes divisórias entre apartamentos, conforme descrito na NBR 12.721 da ABNT.
  - Poderá haver variação em elementos decorativos e brises da fachada nas varandas em função do pavimento ou coluna do bloco 2, verificar imagens ilustrativas.
  - A unidade será entregue com infraestrutura para instalação de ar-condicionado tipo split ou multi-split, as evaporadoras e condensadoras poderão sofrer mudanças de posição, caso necessário. Os condensadores ficarão na varanda ou na fachada em laje técnica que está incluída na área privativa da unidade.
  - A unidade será entregue com armário na cozinha, armário de roupas e prateleira no banheiro, conforme termo de compromisso a ser assinado no ato da compra.
  - A entrega de bancada nos gardens ou a unificação das unidades double será ofertada em contratação através do programa B.Choice, podendo ter custo adicional.
  - Por se tratar de um retrofit, poderá ser necessário realizar adaptações no projeto de forma a garantir a preservação e segurança da construção e atendimento às disposições legais e normas técnicas. Tais adaptações poderão gerar alterações nas dimensões dos compartimentos e no que mais for necessário para obter aprovação e respaldo de todos os órgãos públicos competentes e a melhor satisfação dos adquirentes do empreendimento, que desde já se declaram cientes e de acordo com tal disposição.
  - O layout é meramente ilustrativo e não será entregue, exceto os móveis planejados que fizerem parte do termo promocional assinado pelo cliente.







Detalhe Bloco 02 - Apartamento 203

Be.in.Rio  
PRUDENTE 1356

PLANTAS BLOCO 2 - TORRE



BLOCO 2

GARDEN 101

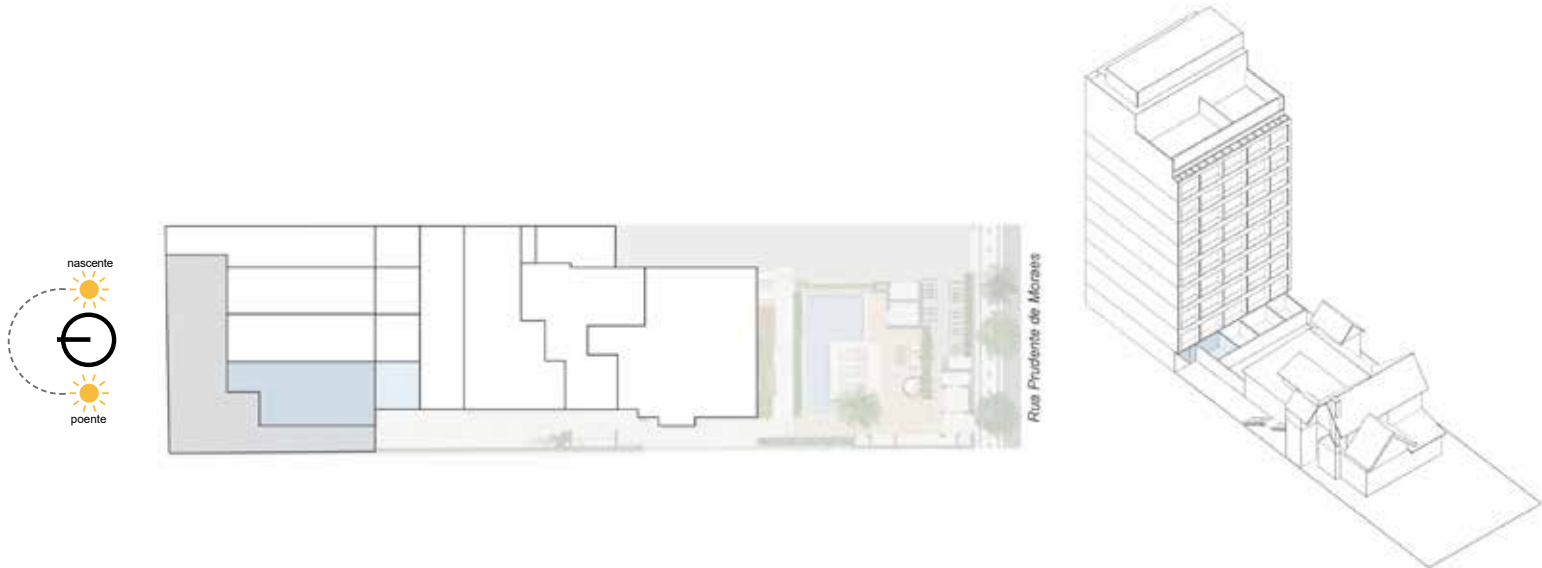
● PLANTA PADRÃO

ÁREA PRIVATIVA

47,59 M<sup>2</sup>



- Notas:
- Os móveis, bancadas de madeira, equipamentos, divisórias, vegetação e objetos decorativos são sugestões de decoração, não fazendo parte integrante do contrato.
  - Os acabamentos em suas cores e formas são ilustrativos e estão especificados no Memorial Descritivo.
  - O projeto poderá sofrer variações em pilares, vigas, instalações elétricas e hidráulicas, decorrentes de exigências técnicas, estruturais ou das posturas municipais e de concessionárias ou de condições do entorno, verificadas no decorrer da obra.
  - As cotas representadas são acabadas de parede a parede, ou seja, consideram o revestimento especificado para cada ambiente, podendo sofrer alterações no decorrer da obra.
  - A área total indicada na planta é privativa, ou seja, tomada pelas linhas externas da fachada e das divisas com as áreas comuns e pelos eixos das paredes divisórias entre apartamentos, conforme descrito na NBR 12.721 da ABNT.
  - Poderá haver variação em elementos decorativos e brises da fachada nas varandas em função do pavimento ou coluna do bloco 2, verificar imagens ilustrativas.
  - A unidade será entregue com infraestrutura para instalação de ar-condicionado tipo split ou multi-split, as evaporadoras e condensadoras poderão sofrer mudanças de posição, caso necessário. Os condensadores ficarão na varanda ou na fachada em laje técnica que está incluída na área privativa da unidade.
  - A unidade será entregue com armário na cozinha, armário de roupas e prateleira no banheiro, conforme termo de compromisso a ser assinado no ato da compra.
  - A entrega de bancada nos gardens ou a unificação das unidades double será ofertada em contratação através do programa B.Choice, podendo ter custo adicional.
  - Por se tratar de um retrofit, poderá ser necessário realizar adaptações no projeto de forma a garantir a preservação e segurança da construção e atendimento às disposições legais e normas técnicas. Tais adaptações poderão gerar alterações nas dimensões dos compartimentos e no que mais for necessário para obter aprovação e respaldo de todos os órgãos públicos competentes e a melhor satisfação dos adquirentes do empreendimento, que desde já se declaram cientes e de acordo com tal disposição.
  - O layout é meramente ilustrativo e não será entregue, exceto os móveis planejados que fizerem parte do termo promocional assinado pelo cliente.



BLOCO 2

GARDEN 102

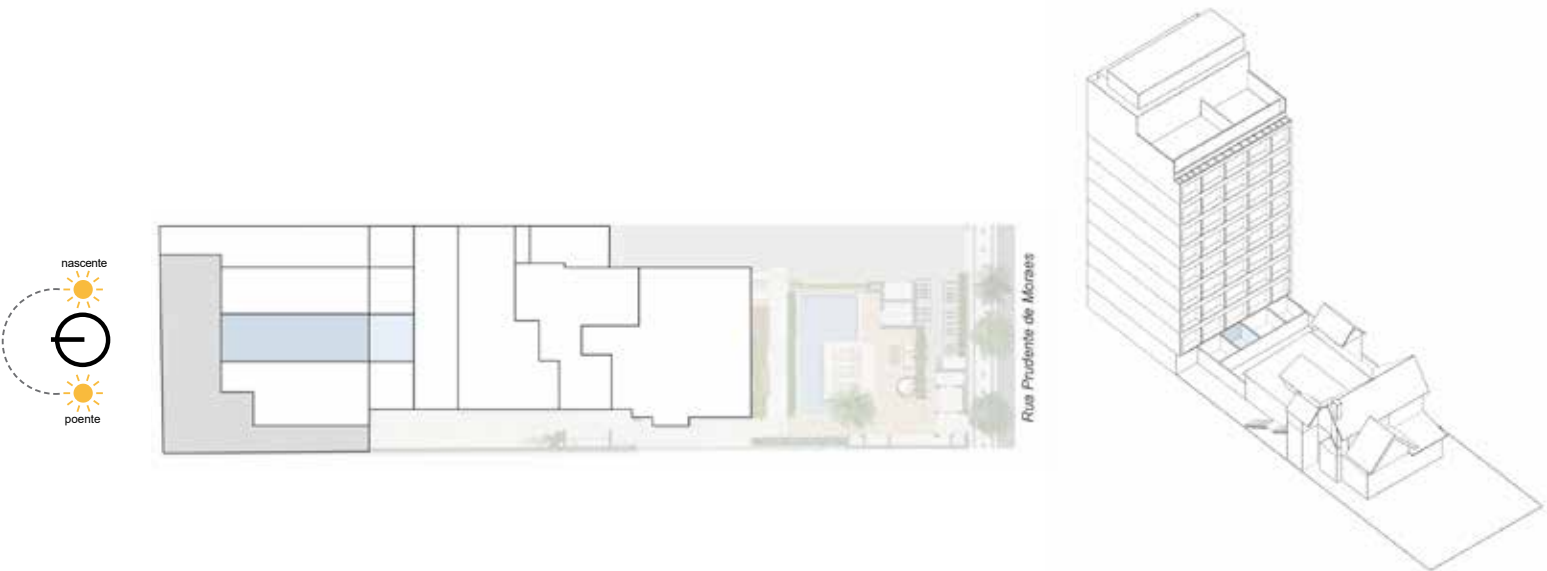
● PLANTA PADRÃO

ÁREA PRIVATIVA

41,67 M<sup>2</sup>



- Notas:
- Os móveis, bancadas de madeira, equipamentos, divisórias, vegetação e objetos decorativos são sugestões de decoração, não fazendo parte integrante do contrato.
  - Os acabamentos em suas cores e formas são ilustrativos e estão especificados no Memorial Descritivo.
  - O projeto poderá sofrer variações em pilares, vigas, instalações elétricas e hidráulicas, decorrentes de exigências técnicas, estruturais ou das posturas municipais e de concessionárias ou de condições do entorno, verificadas no decorrer da obra.
  - As cotas representadas são acabadas de parede a parede, ou seja, consideram o revestimento especificado para cada ambiente, podendo sofrer alterações no decorrer da obra.
  - A área total indicada na planta é privativa, ou seja, tomada pelas linhas externas da fachada e das divisas com as áreas comuns e pelos eixos das paredes divisórias entre apartamentos, conforme descrito na NBR 12.721 da ABNT.
  - Poderá haver variação em elementos decorativos e brises da fachada nas varandas em função do pavimento ou coluna do bloco 2, verificar imagens ilustrativas.
  - A unidade será entregue com infraestrutura para instalação de ar-condicionado tipo split ou multi-split, as evaporadoras e condensadoras poderão sofrer mudanças de posição, caso necessário. Os condensadores ficarão na varanda ou na fachada em laje técnica que está incluída na área privativa da unidade.
  - A unidade será entregue com armário na cozinha, armário de roupas e prateleira no banheiro, conforme termo de compromisso a ser assinado no ato da compra.
  - A entrega de bancada nos gardens ou a unificação das unidades double será ofertada em contratação através do programa B.Choice, podendo ter custo adicional.
  - Por se tratar de um retrofit, poderá ser necessário realizar adaptações no projeto de forma a garantir a preservação e segurança da construção e atendimento às disposições legais e normas técnicas. Tais adaptações poderão gerar alterações nas dimensões dos compartimentos e no que mais for necessário para obter aprovação e respaldo de todos os órgãos públicos competentes e a melhor satisfação dos adquirentes do empreendimento, que desde já se declaram cientes e de acordo com tal disposição.
  - O layout é meramente ilustrativo e não será entregue, exceto os móveis planejados que fizerem parte do termo promocional assinado pelo cliente.





BLOCO 2

GARDEN 103

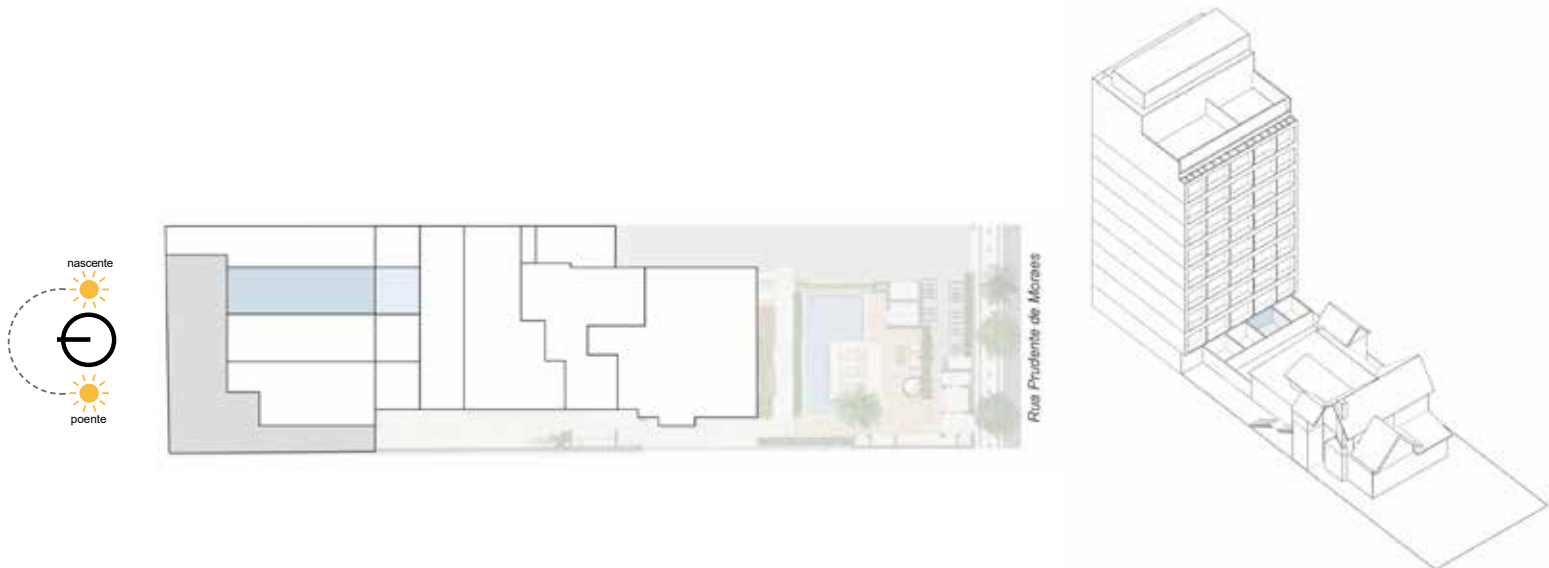
● PLANTA PADRÃO

ÁREA PRIVATIVA

40,97 M<sup>2</sup>



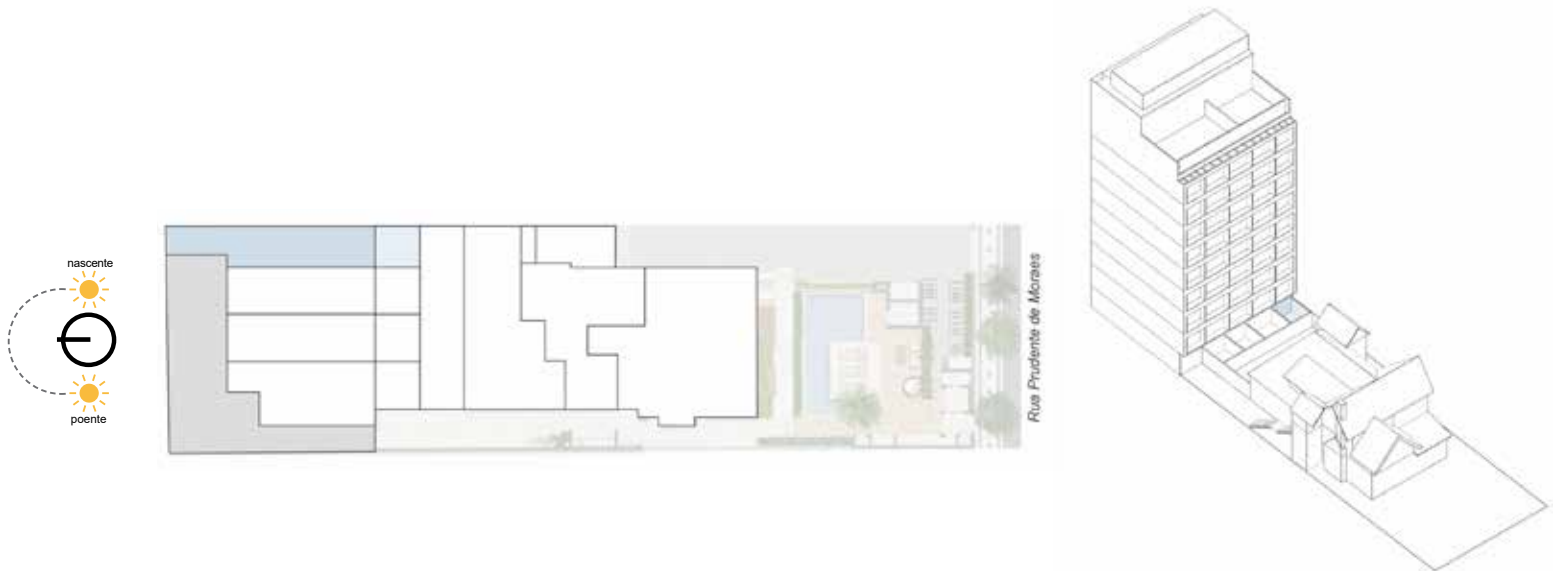
- Notas:
- Os móveis, bancadas de madeira, equipamentos, divisórias, vegetação e objetos decorativos são sugestões de decoração, não fazendo parte integrante do contrato.
  - Os acabamentos em suas cores e formas são ilustrativos e estão especificados no Memorial Descritivo.
  - O projeto poderá sofrer variações em pilares, vigas, instalações elétricas e hidráulicas, decorrentes de exigências técnicas, estruturais ou das posturas municipais e de concessionárias ou de condições do entorno, verificadas no decorrer da obra.
  - As cotas representadas são acabadas de parede a parede, ou seja, consideram o revestimento especificado para cada ambiente, podendo sofrer alterações no decorrer da obra.
  - A área total indicada na planta é privativa, ou seja, tomada pelas linhas externas da fachada e das divisas com as áreas comuns e pelos eixos das paredes divisórias entre apartamentos, conforme descrito na NBR 12.721 da ABNT.
  - Poderá haver variação em elementos decorativos e brises da fachada nas varandas em função do pavimento ou coluna do bloco 2, verificar imagens ilustrativas.
  - A unidade será entregue com infraestrutura para instalação de ar-condicionado tipo split ou multi-split, as evaporadoras e condensadoras poderão sofrer mudanças de posição, caso necessário. Os condensadores ficarão na varanda ou na fachada em laje técnica que está incluída na área privativa da unidade.
  - A unidade será entregue com armário na cozinha, armário de roupas e prateleira no banheiro, conforme termo de compromisso a ser assinado no ato da compra.
  - A entrega de bancada nos gardens ou a unificação das unidades double será ofertada em contratação através do programa B.Choice, podendo ter custo adicional.
  - Por se tratar de um retrofit, poderá ser necessário realizar adaptações no projeto de forma a garantir a preservação e segurança da construção e atendimento às disposições legais e normas técnicas. Tais adaptações poderão gerar alterações nas dimensões dos compartimentos e no que mais for necessário para obter aprovação e respaldo de todos os órgãos públicos competentes e a melhor satisfação dos adquirentes do empreendimento, que desde já se declaram cientes e de acordo com tal disposição.
  - O layout é meramente ilustrativo e não será entregue, exceto os móveis planejados que fizerem parte do termo promocional assinado pelo cliente.







- Notas:
- Os móveis, bancadas de madeira, equipamentos, divisórias, vegetação e objetos decorativos são sugestões de decoração, não fazendo parte integrante do contrato.
  - Os acabamentos em suas cores e formas são ilustrativos e estão especificados no Memorial Descritivo.
  - O projeto poderá sofrer variações em pilares, vigas, instalações elétricas e hidráulicas, decorrentes de exigências técnicas, estruturais ou das posturas municipais e de concessionárias ou de condições do entorno, verificadas no decorrer da obra.
  - As cotas representadas são acabadas de parede a parede, ou seja, consideram o revestimento especificado para cada ambiente, podendo sofrer alterações no decorrer da obra.
  - A área total indicada na planta é privativa, ou seja, tomada pelas linhas externas da fachada e das divisas com as áreas comuns e pelos eixos das paredes divisórias entre apartamentos, conforme descrito na NBR 12.721 da ABNT.
  - Poderá haver variação em elementos decorativos e brises da fachada nas varandas em função do pavimento ou coluna do bloco 2, verificar imagens ilustrativas.
  - A unidade será entregue com infraestrutura para instalação de ar-condicionado tipo split ou multi-split, as evaporadoras e condensadoras poderão sofrer mudanças de posição, caso necessário. Os condensadores ficarão na varanda ou na fachada em laje técnica que está incluída na área privativa da unidade.
  - A unidade será entregue com armário na cozinha, armário de roupas e prateleira no banheiro, conforme termo de compromisso a ser assinado no ato da compra.
  - A entrega de bancada nos gardens ou a unificação das unidades double será ofertada em contratação através do programa B.Choice, podendo ter custo adicional.
  - Por se tratar de um retrofit, poderá ser necessário realizar adaptações no projeto de forma a garantir a preservação e segurança da construção e atendimento às disposições legais e normas técnicas. Tais adaptações poderão gerar alterações nas dimensões dos compartimentos e no que mais for necessário para obter aprovação e respaldo de todos os órgãos públicos competentes e a melhor satisfação dos adquirentes do empreendimento, que desde já se declaram cientes e de acordo com tal disposição.
  - O layout é meramente ilustrativo e não será entregue, exceto os móveis planejados que fizerem parte do termo promocional assinado pelo cliente.





BLOCO 2

201 A 901

● PLANTA PADRÃO

APARTAMENTO

ÁREA PRIVATIVA

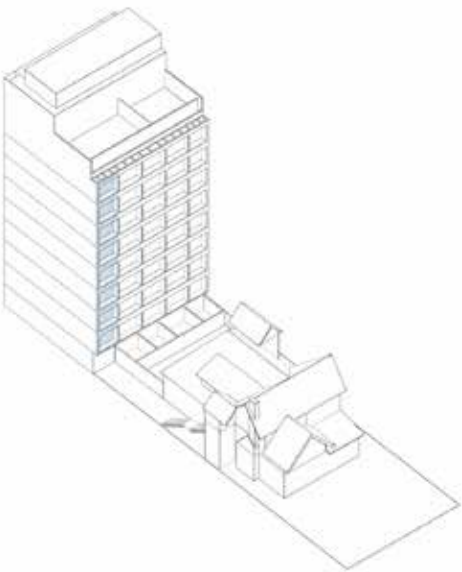
38,24 M<sup>2</sup>



Alteração da varanda no apto 901



- Notas:
- Os móveis, bancadas de madeira, equipamentos, divisórias, vegetação e objetos decorativos são sugestões de decoração, não fazendo parte integrante do contrato.
  - Os acabamentos em suas cores e formas são ilustrativos e estão especificados no Memorial Descritivo.
  - O projeto poderá sofrer variações em pilares, vigas, instalações elétricas e hidráulicas, decorrentes de exigências técnicas, estruturais ou das posturas municipais e de concessionárias ou de condições do entorno, verificadas no decorrer da obra.
  - As cotas representadas são acabadas de parede a parede, ou seja, consideram o revestimento especificado para cada ambiente, podendo sofrer alterações no decorrer da obra.
  - A área total indicada na planta é privativa, ou seja, tomada pelas linhas externas da fachada e das divisas com as áreas comuns e pelos eixos das paredes divisórias entre apartamentos, conforme descrito na NBR 12.721 da ABNT.
  - Poderá haver variação em elementos decorativos e brises da fachada nas varandas em função do pavimento ou coluna do bloco 2, verificar imagens ilustrativas.
  - A unidade será entregue com infraestrutura para instalação de ar-condicionado tipo split ou multi-split, as evaporadoras e condensadoras poderão sofrer mudanças de posição, caso necessário. Os condensadores ficarão na varanda ou na fachada em laje técnica que está incluída na área privativa da unidade.
  - A unidade será entregue com armário na cozinha, armário de roupas e prateleira no banheiro, conforme termo de compromisso a ser assinado no ato da compra.
  - A entrega de bancada nos gardens ou a unificação das unidades double será ofertada em contratação através do programa B.Choice, podendo ter custo adicional.
  - Por se tratar de um retrofit, poderá ser necessário realizar adaptações no projeto de forma a garantir a preservação e segurança da construção e atendimento às disposições legais e normas técnicas. Tais adaptações poderão gerar alterações nas dimensões dos compartimentos e no que mais for necessário para obter aprovação e respaldo de todos os órgãos públicos competentes e a melhor satisfação dos adquirentes do empreendimento, que desde já se declaram cientes e de acordo com tal disposição.
  - O layout é meramente ilustrativo e não será entregue, exceto os móveis planejados que fizerem parte do termo promocional assinado pelo cliente.





BLOCO 2

202 A 502

203 A 503

● PLANTA PADRÃO

APARTAMENTO

ÁREA PRIVATIVA

34,36 M<sup>2</sup>

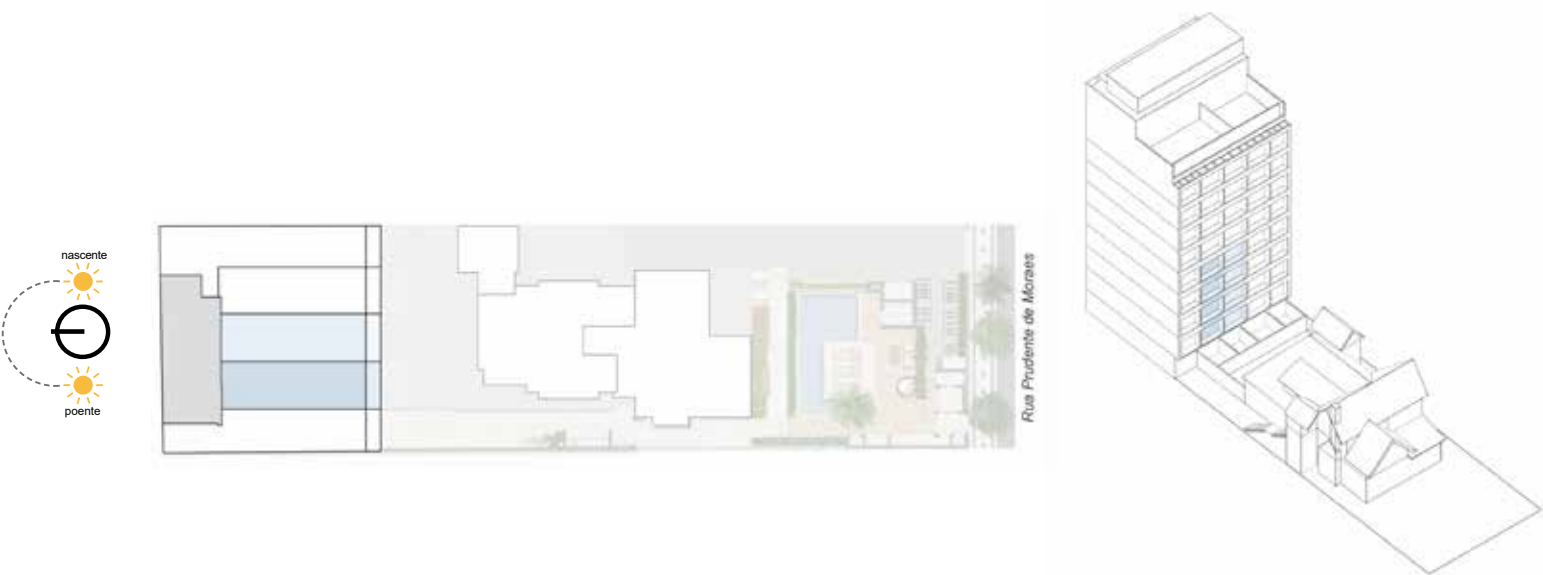
34,42 M<sup>2</sup>



A planta representada é da coluna 02.  
A coluna 03 é semelhante e rebatida com suas diferenças assinaladas em vermelho.



- Notas:
- Os móveis, bancadas de madeira, equipamentos, divisórias, vegetação e objetos decorativos são sugestões de decoração, não fazendo parte integrante do contrato.
  - Os acabamentos em suas cores e formas são ilustrativos e estão especificados no Memorial Descritivo.
  - O projeto poderá sofrer variações em pilares, vigas, instalações elétricas e hidráulicas, decorrentes de exigências técnicas, estruturais ou das posturas municipais e de concessionárias ou de condições do entorno, verificadas no decorrer da obra.
  - As cotas representadas são acabadas de parede a parede, ou seja, consideram o revestimento especificado para cada ambiente, podendo sofrer alterações no decorrer da obra.
  - A área total indicada na planta é privativa, ou seja, tomada pelas linhas externas da fachada e das divisas com as áreas comuns e pelos eixos das paredes divisórias entre apartamentos, conforme descrito na NBR 12.721 da ABNT.
  - Poderá haver variação em elementos decorativos e brises da fachada nas varandas em função do pavimento ou coluna do bloco 2, verificar imagens ilustrativas.
  - A unidade será entregue com infraestrutura para instalação de ar-condicionado tipo split ou multi-split, as evaporadoras e condensadoras poderão sofrer mudanças de posição, caso necessário. Os condensadores ficarão na varanda ou na fachada em laje técnica que está incluída na área privativa da unidade.
  - A unidade será entregue com armário na cozinha, armário de roupas e prateleira no banheiro, conforme termo de compromisso a ser assinado no ato da compra.
  - A entrega de bancada nos gardens ou a unificação das unidades double será ofertada em contratação através do programa B.Choice, podendo ter custo adicional.
  - Por se tratar de um retrofit, poderá ser necessário realizar adaptações no projeto de forma a garantir a preservação e segurança da construção e atendimento às disposições legais e normas técnicas. Tais adaptações poderão gerar alterações nas dimensões dos compartimentos e no que mais for necessário para obter aprovação e respaldo de todos os órgãos públicos competentes e a melhor satisfação dos adquirentes do empreendimento, que desde já se declaram cientes e de acordo com tal disposição.
  - O layout é meramente ilustrativo e não será entregue, exceto os móveis planejados que fizerem parte do termo promocional assinado pelo cliente.





BLOCO 2

204 A 504

603 A 903

● PLANTA PADRÃO

APARTAMENTO

ÁREA PRIVATIVA

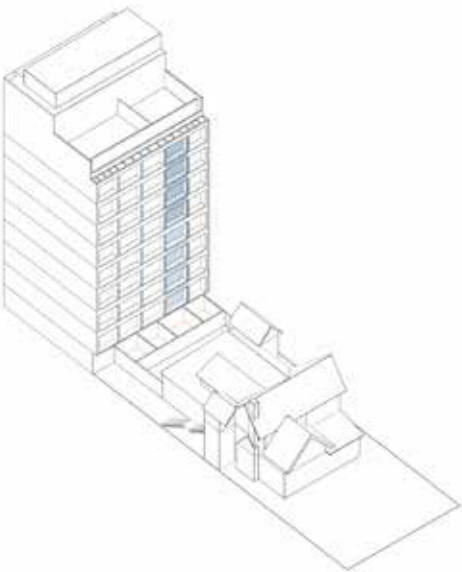
34,01 M<sup>2</sup>



Alteração da varanda no apto 903



- Notas:
- Os móveis, bancadas de madeira, equipamentos, divisórias, vegetação e objetos decorativos são sugestões de decoração, não fazendo parte integrante do contrato.
  - Os acabamentos em suas cores e formas são ilustrativos e estão especificados no Memorial Descritivo.
  - O projeto poderá sofrer variações em pilares, vigas, instalações elétricas e hidráulicas, decorrentes de exigências técnicas, estruturais ou das posturas municipais e de concessionárias ou de condições do entorno, verificadas no decorrer da obra.
  - As cotas representadas são acabadas de parede a parede, ou seja, consideram o revestimento especificado para cada ambiente, podendo sofrer alterações no decorrer da obra.
  - A área total indicada na planta é privativa, ou seja, tomada pelas linhas externas da fachada e das divisas com as áreas comuns e pelos eixos das paredes divisórias entre apartamentos, conforme descrito na NBR 12.721 da ABNT.
  - Poderá haver variação em elementos decorativos e brises da fachada nas varandas em função do pavimento ou coluna do bloco 2, verificar imagens ilustrativas.
  - A unidade será entregue com infraestrutura para instalação de ar-condicionado tipo split ou multi-split, as evaporadoras e condensadoras poderão sofrer mudanças de posição, caso necessário. Os condensadores ficarão na varanda ou na fachada em laje técnica que está incluída na área privativa da unidade.
  - A unidade será entregue com armário na cozinha, armário de roupas e prateleira no banheiro, conforme termo de compromisso a ser assinado no ato da compra.
  - A entrega de bancada nos gardens ou a unificação das unidades double será ofertada em contratação através do programa B.Choice, podendo ter custo adicional.
  - Por se tratar de um retrofit, poderá ser necessário realizar adaptações no projeto de forma a garantir a preservação e segurança da construção e atendimento às disposições legais e normas técnicas. Tais adaptações poderão gerar alterações nas dimensões dos compartimentos e no que mais for necessário para obter aprovação e respaldo de todos os órgãos públicos competentes e a melhor satisfação dos adquirentes do empreendimento, que desde já se declaram cientes e de acordo com tal disposição.
  - O layout é meramente ilustrativo e não será entregue, exceto os móveis planejados que fizerem parte do termo promocional assinado pelo cliente.





BLOCO 2

205 A 505

604 A 904

● PLANTA PADRÃO

APARTAMENTO

ÁREA PRIVATIVA

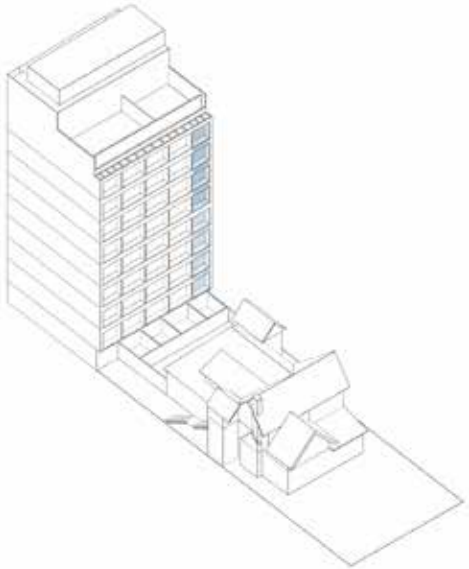
45,15 M<sup>2</sup>



Alteração da varanda  
no apto 904



- Notas:
- Os móveis, bancadas de madeira, equipamentos, divisórias, vegetação e objetos decorativos são sugestões de decoração, não fazendo parte integrante do contrato.
  - Os acabamentos em suas cores e formas são ilustrativos e estão especificados no Memorial Descritivo.
  - O projeto poderá sofrer variações em pilares, vigas, instalações elétricas e hidráulicas, decorrentes de exigências técnicas, estruturais ou das posturas municipais e de concessionárias ou de condições do entorno, verificadas no decorrer da obra.
  - As cotas representadas são acabadas de parede a parede, ou seja, consideram o revestimento especificado para cada ambiente, podendo sofrer alterações no decorrer da obra.
  - A área total indicada na planta é privativa, ou seja, tomada pelas linhas externas da fachada e das divisas com as áreas comuns e pelos eixos das paredes divisórias entre apartamentos, conforme descrito na NBR 12.721 da ABNT.
  - Poderá haver variação em elementos decorativos e brises da fachada nas varandas em função do pavimento ou coluna do bloco 2, verificar imagens ilustrativas.
  - A unidade será entregue com infraestrutura para instalação de ar-condicionado tipo split ou multi-split, as evaporadoras e condensadoras poderão sofrer mudanças de posição, caso necessário. Os condensadores ficarão na varanda ou na fachada em laje técnica que está incluída na área privativa da unidade.
  - A unidade será entregue com armário na cozinha, armário de roupas e prateleira no banheiro, conforme termo de compromisso a ser assinado no ato da compra.
  - A entrega de bancada nos gardens ou a unificação das unidades double será ofertada em contratação através do programa B.Choice, podendo ter custo adicional.
  - Por se tratar de um retrofit, poderá ser necessário realizar adaptações no projeto de forma a garantir a preservação e segurança da construção e atendimento às disposições legais e normas técnicas. Tais adaptações poderão gerar alterações nas dimensões dos compartimentos e no que mais for necessário para obter aprovação e respaldo de todos os órgãos públicos competentes e a melhor satisfação dos adquirentes do empreendimento, que desde já se declaram cientes e de acordo com tal disposição.
  - O layout é meramente ilustrativo e não será entregue, exceto os móveis planejados que fizerem parte do termo promocional assinado pelo cliente.





BLOCO 2

602 A 902

● OPÇÃO DOUBLE SUITE

ÁREA PRIVATIVA

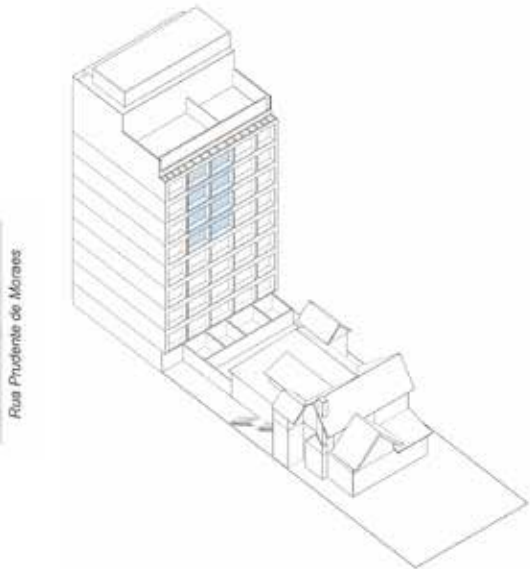
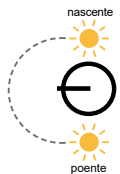
68,79 M<sup>2</sup>



Alteração da varanda no apto 902



- Notas:
- Os móveis, bancadas de madeira, equipamentos, divisórias, vegetação e objetos decorativos são sugestões de decoração, não fazendo parte integrante do contrato.
  - Os acabamentos em suas cores e formas são ilustrativos e estão especificados no Memorial Descritivo.
  - O projeto poderá sofrer variações em pilares, vigas, instalações elétricas e hidráulicas, decorrentes de exigências técnicas, estruturais ou das posturas municipais e de concessionárias ou de condições do entorno, verificadas no decorrer da obra.
  - As cotas representadas são acabadas de parede a parede, ou seja, consideram o revestimento especificado para cada ambiente, podendo sofrer alterações no decorrer da obra.
  - A área total indicada na planta é privativa, ou seja, tomada pelas linhas externas da fachada e das divisas com as áreas comuns e pelos eixos das paredes divisórias entre apartamentos, conforme descrito na NBR 12.721 da ABNT.
  - Poderá haver variação em elementos decorativos e brises da fachada nas varandas em função do pavimento ou coluna do bloco 2, verificar imagens ilustrativas.
  - A unidade será entregue com infraestrutura para instalação de ar-condicionado tipo split ou multi-split, as evaporadoras e condensadoras poderão sofrer mudanças de posição, caso necessário. Os condensadores ficarão na varanda ou na fachada em laje técnica que está incluída na área privativa da unidade.
  - A unidade será entregue com armário na cozinha, armário de roupas e prateleira no banheiro, conforme termo de compromisso a ser assinado no ato da compra.
  - A entrega de bancada nos gardens ou a unificação das unidades double será ofertada em contratação através do programa B.Choice, podendo ter custo adicional.
  - Por se tratar de um retrofit, poderá ser necessário realizar adaptações no projeto de forma a garantir a preservação e segurança da construção e atendimento às disposições legais e normas técnicas. Tais adaptações poderão gerar alterações nas dimensões dos compartimentos e no que mais for necessário para obter aprovação e respaldo de todos os órgãos públicos competentes e a melhor satisfação dos adquirentes do empreendimento, que desde já se declaram cientes e de acordo com tal disposição.
  - O layout é meramente ilustrativo e não será entregue, exceto os móveis planejados que fizerem parte do termo promocional assinado pelo cliente.



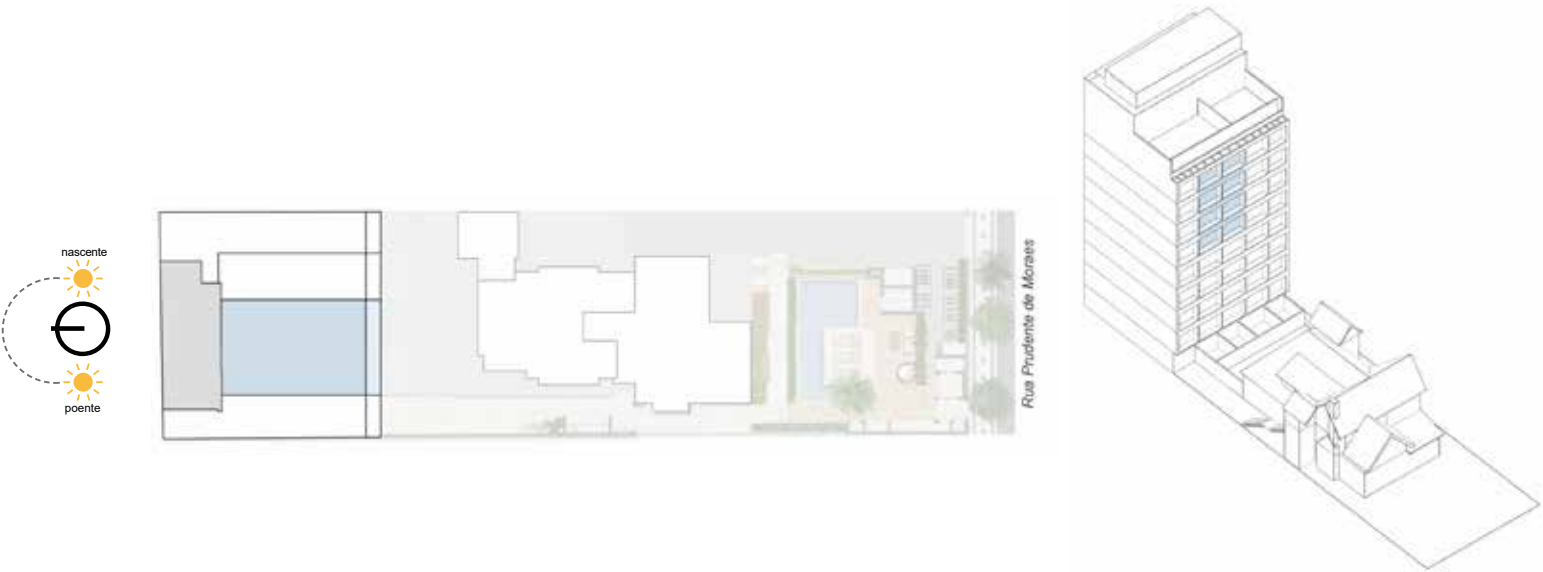




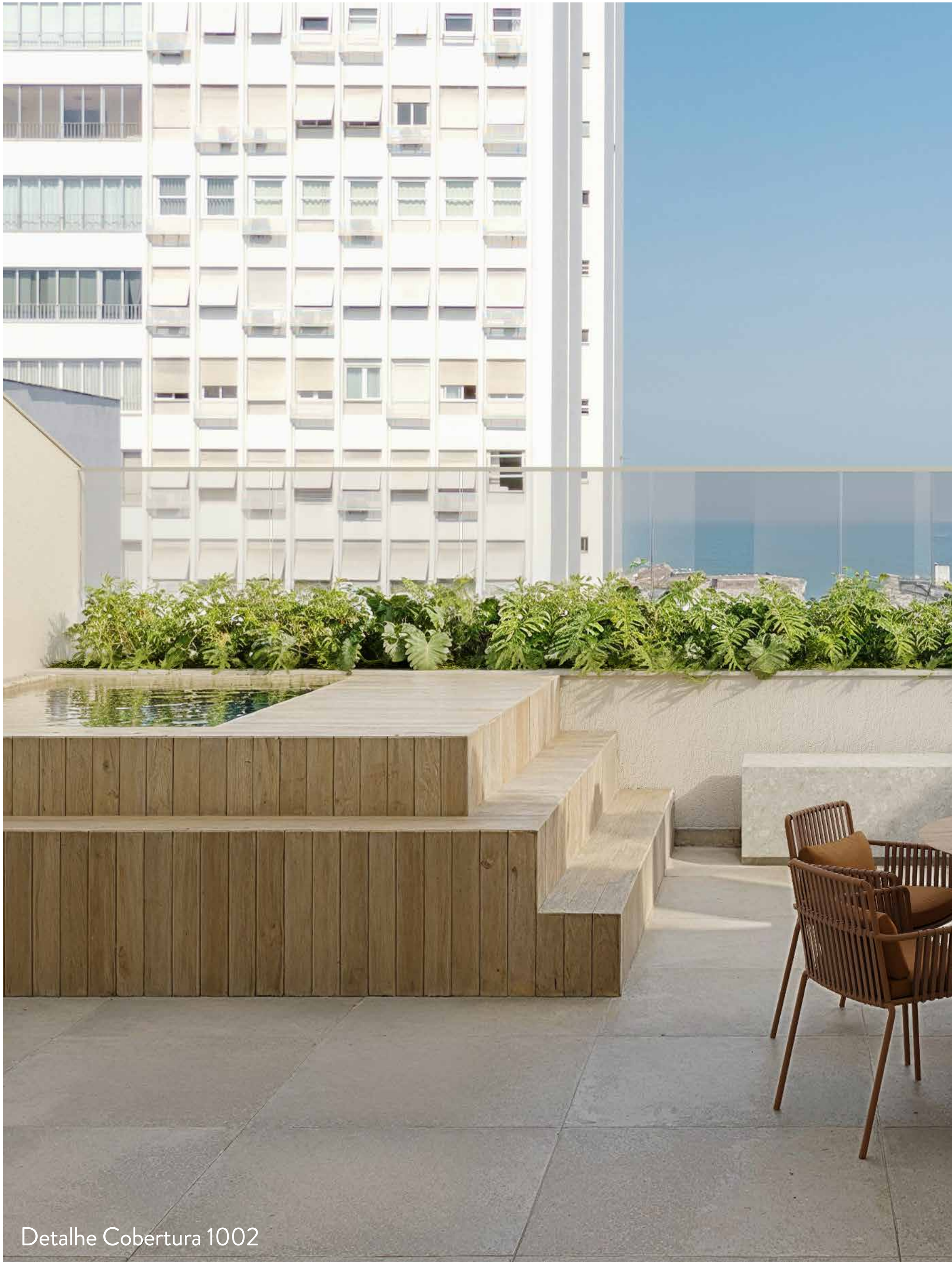
Alteração da varanda no apto 902

Notas:

- Os móveis, bancadas de madeira, equipamentos, divisórias, vegetação e objetos decorativos são sugestões de decoração, não fazendo parte integrante do contrato.
- Os acabamentos em suas cores e formas são ilustrativos e estão especificados no Memorial Descritivo.
- O projeto poderá sofrer variações em pilares, vigas, instalações elétricas e hidráulicas, decorrentes de exigências técnicas, estruturais ou das posturas municipais e de concessionárias ou de condições do entorno, verificadas no decorrer da obra.
- As cotas representadas são acabadas de parede a parede, ou seja, consideram o revestimento especificado para cada ambiente, podendo sofrer alterações no decorrer da obra.
- A área total indicada na planta é privativa, ou seja, tomada pelas linhas externas da fachada e das divisas com as áreas comuns e pelos eixos das paredes divisórias entre apartamentos, conforme descrito na NBR 12.721 da ABNT.
- Poderá haver variação em elementos decorativos e brises da fachada nas varandas em função do pavimento ou coluna do bloco 2, verificar imagens ilustrativas.
- A unidade será entregue com infraestrutura para instalação de ar-condicionado tipo split ou multi-split, as evaporadoras e condensadoras poderão sofrer mudanças de posição, caso necessário. Os condensadores ficarão na varanda ou na fachada em laje técnica que está incluída na área privativa da unidade.
- A unidade será entregue com armário na cozinha, armário de roupas e prateleira no banheiro, conforme termo de compromisso a ser assinado no ato da compra.
- A entrega de bancada nos gardens ou a unificação das unidades double será ofertada em contratação através do programa B.Choice, podendo ter custo adicional.
- Por se tratar de um retrofit, poderá ser necessário realizar adaptações no projeto de forma a garantir a preservação e segurança da construção e atendimento às disposições legais e normas técnicas. Tais adaptações poderão gerar alterações nas dimensões dos compartimentos e no que mais for necessário para obter aprovação e respaldo de todos os órgãos públicos competentes e a melhor satisfação dos adquirentes do empreendimento, que desde já se declaram cientes e de acordo com tal disposição.
- O layout é meramente ilustrativo e não será entregue, exceto os móveis planejados que fizerem parte do termo promocional assinado pelo cliente.







Be.in.Rio  
PRUDENTE 1356

## PLANTAS BLOCO 2 - COBERTURA



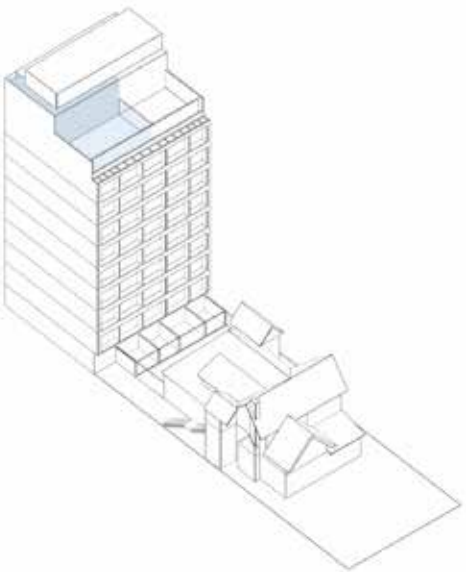
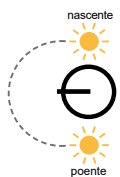
BLOCO 2  
COBERTURA LINEAR 1001

● PLANTA PADRÃO

ÁREA PRIVATIVA  
80,58 M<sup>2</sup>



- Notas:
- Os móveis, bancadas de madeira, equipamentos, divisórias, vegetação e objetos decorativos são sugestões de decoração, não fazendo parte integrante do contrato.
  - Os acabamentos em suas cores e formas são ilustrativos e estão especificados no Memorial Descritivo.
  - O projeto poderá sofrer variações em pilares, vigas, instalações elétricas e hidráulicas, decorrentes de exigências técnicas, estruturais ou das posturas municipais e de concessionárias ou de condições do entorno, verificadas no decorrer da obra.
  - As cotas representadas são acabadas de parede a parede, ou seja, consideram o revestimento especificado para cada ambiente, podendo sofrer alterações no decorrer da obra.
  - A área total indicada na planta é privativa, ou seja, tomada pelas linhas externas da fachada e das divisas com as áreas comuns e pelos eixos das paredes divisórias entre apartamentos, conforme descrito na NBR 12.721 da ABNT.
  - Poderá haver variação em elementos decorativos e brises da fachada nas varandas em função do pavimento ou coluna do bloco 2, verificar imagens ilustrativas.
  - A unidade será entregue com infraestrutura para instalação de ar-condicionado tipo split ou multi-split, as evaporadoras e condensadoras poderão sofrer mudanças de posição, caso necessário. Os condensadores ficarão na varanda ou na fachada em laje técnica que está incluída na área privativa da unidade.
  - A unidade será entregue com armário na cozinha, armário de roupas e prateleira no banheiro, conforme termo de compromisso a ser assinado no ato da compra.
  - A entrega de bancada nos gardens ou a unificação das unidades double será ofertada em contratação através do programa B.Choice, podendo ter custo adicional.
  - Por se tratar de um retrofit, poderá ser necessário realizar adaptações no projeto de forma a garantir a preservação e segurança da construção e atendimento às disposições legais e normas técnicas. Tais adaptações poderão gerar alterações nas dimensões dos compartimentos e no que mais for necessário para obter aprovação e respaldo de todos os órgãos públicos competentes e a melhor satisfação dos adquirentes do empreendimento, que desde já se declaram cientes e de acordo com tal disposição.
  - O layout é meramente ilustrativo e não será entregue, exceto os móveis planejados que fizerem parte do termo promocional assinado pelo cliente.





BLOCO 2

COBERTURA LINEAR 1002

● PLANTA PADRÃO

ÁREA PRIVATIVA

86,13 M<sup>2</sup>



- Notas:
- Os móveis, bancadas de madeira, equipamentos, divisórias, vegetação e objetos decorativos são sugestões de decoração, não fazendo parte integrante do contrato.
  - Os acabamentos em suas cores e formas são ilustrativos e estão especificados no Memorial Descritivo.
  - O projeto poderá sofrer variações em pilares, vigas, instalações elétricas e hidráulicas, decorrentes de exigências técnicas, estruturais ou das posturas municipais e de concessionárias ou de condições do entorno, verificadas no decorrer da obra.
  - As cotas representadas são acabadas de parede a parede, ou seja, consideram o revestimento especificado para cada ambiente, podendo sofrer alterações no decorrer da obra.
  - A área total indicada na planta é privativa, ou seja, tomada pelas linhas externas da fachada e das divisas com as áreas comuns e pelos eixos das paredes divisórias entre apartamentos, conforme descrito na NBR 12.721 da ABNT.
  - Poderá haver variação em elementos decorativos e brises da fachada nas varandas em função do pavimento ou coluna do bloco 2, verificar imagens ilustrativas.
  - A unidade será entregue com infraestrutura para instalação de ar-condicionado tipo split ou multi-split, as evaporadoras e condensadoras poderão sofrer mudanças de posição, caso necessário. Os condensadores ficarão na varanda ou na fachada em laje técnica que está incluída na área privativa da unidade.
  - A unidade será entregue com armário na cozinha, armário de roupas e prateleira no banheiro, conforme termo de compromisso a ser assinado no ato da compra.
  - A entrega de bancada nos gardens ou a unificação das unidades double será ofertada em contratação através do programa B.Choice, podendo ter custo adicional.
  - Por se tratar de um retrofit, poderá ser necessário realizar adaptações no projeto de forma a garantir a preservação e segurança da construção e atendimento às disposições legais e normas técnicas. Tais adaptações poderão gerar alterações nas dimensões dos compartimentos e no que mais for necessário para obter aprovação e respaldo de todos os órgãos públicos competentes e a melhor satisfação dos adquirentes do empreendimento, que desde já se declaram cientes e de acordo com tal disposição.
  - O layout é meramente ilustrativo e não será entregue, exceto os móveis planejados que fizerem parte do termo promocional assinado pelo cliente.

